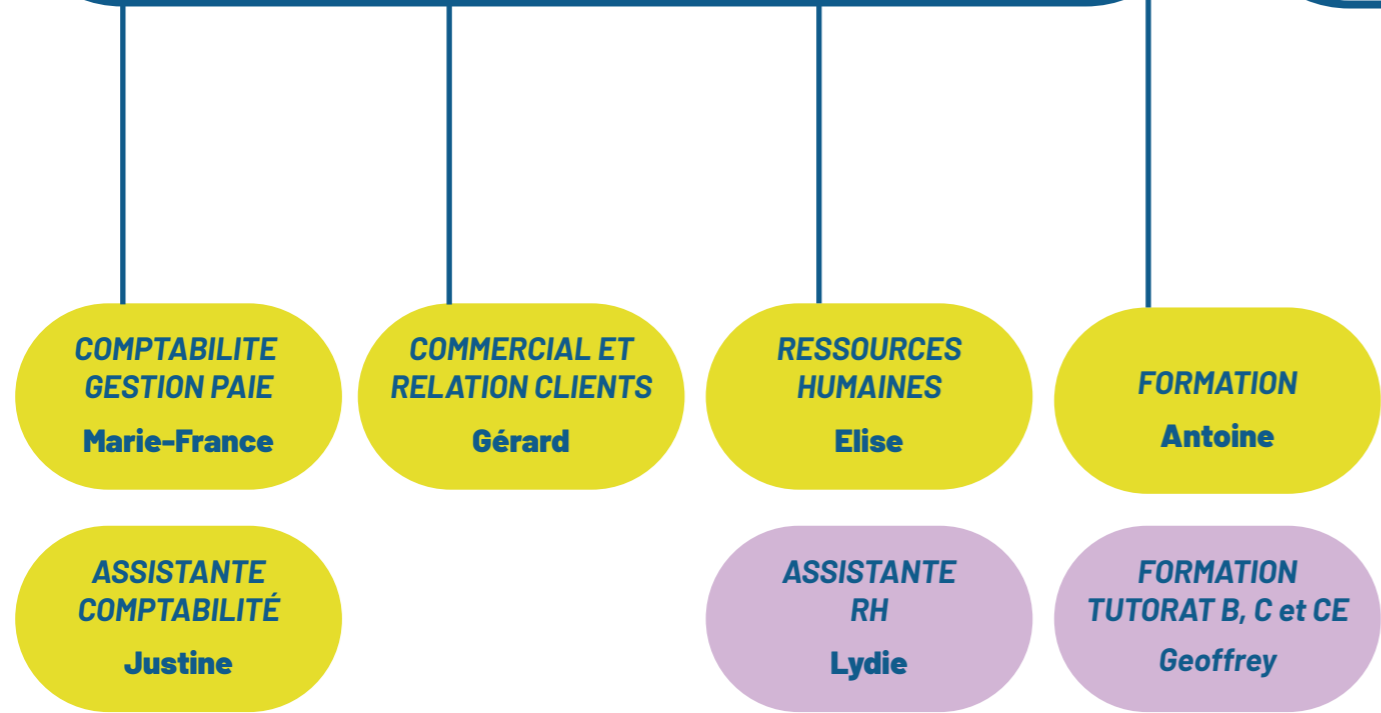




**Président**  
Henry-Luc  
**Directrice Générale**  
Elisabeth

**DIRECTION STRATEGIQUE ET COMMERCIALE**  
**ADMINISTRATIVE FINANCIERE et RESSOURCES HUMAINES**  
Elisabeth

**DIRECTION DES OPERATIONS TRANSPORT ET LOGISTIQUE**  
**GESTION DE LA RELATION et QUALITE CLIENTS - GESTION DU PARC / BATIMENTS**  
**ENVIRONNEMENT CONTROLE DE GESTION**  
Stéphane, Directeur Adjoint



**CONDUCTEURS Permanents**  
Dominique / Johan / Antonio  
Hadj / Smaïl / Tanguy / Sébastien  
Ryan / Gérard / Mehdi / Nadir

**70 conducteurs en insertion trices**

**SERVICES Généraux**

**HAUTS DE FRANCE**

**HARNES 62**

**LILLE 59**

**VITROLLES 13**