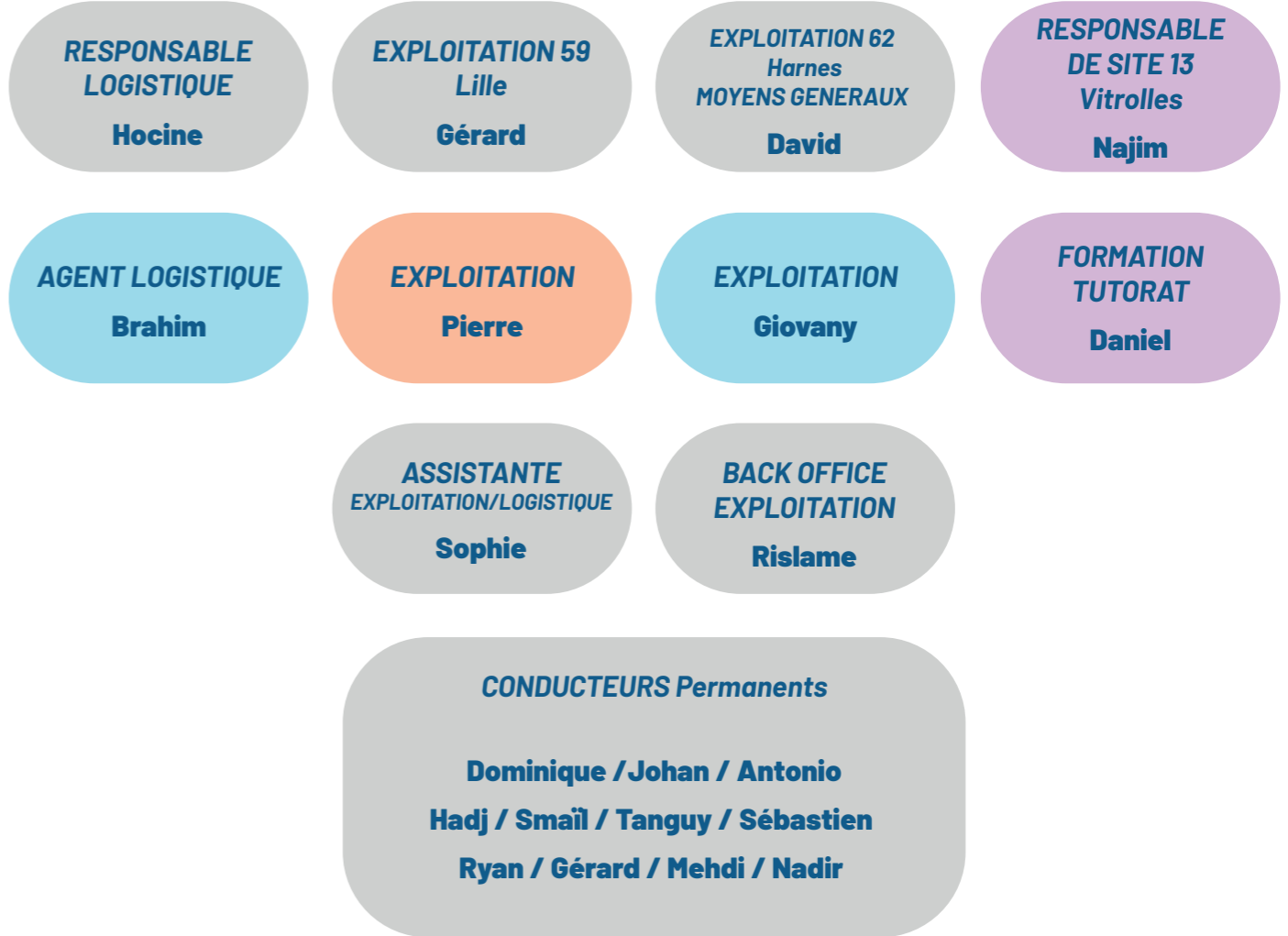
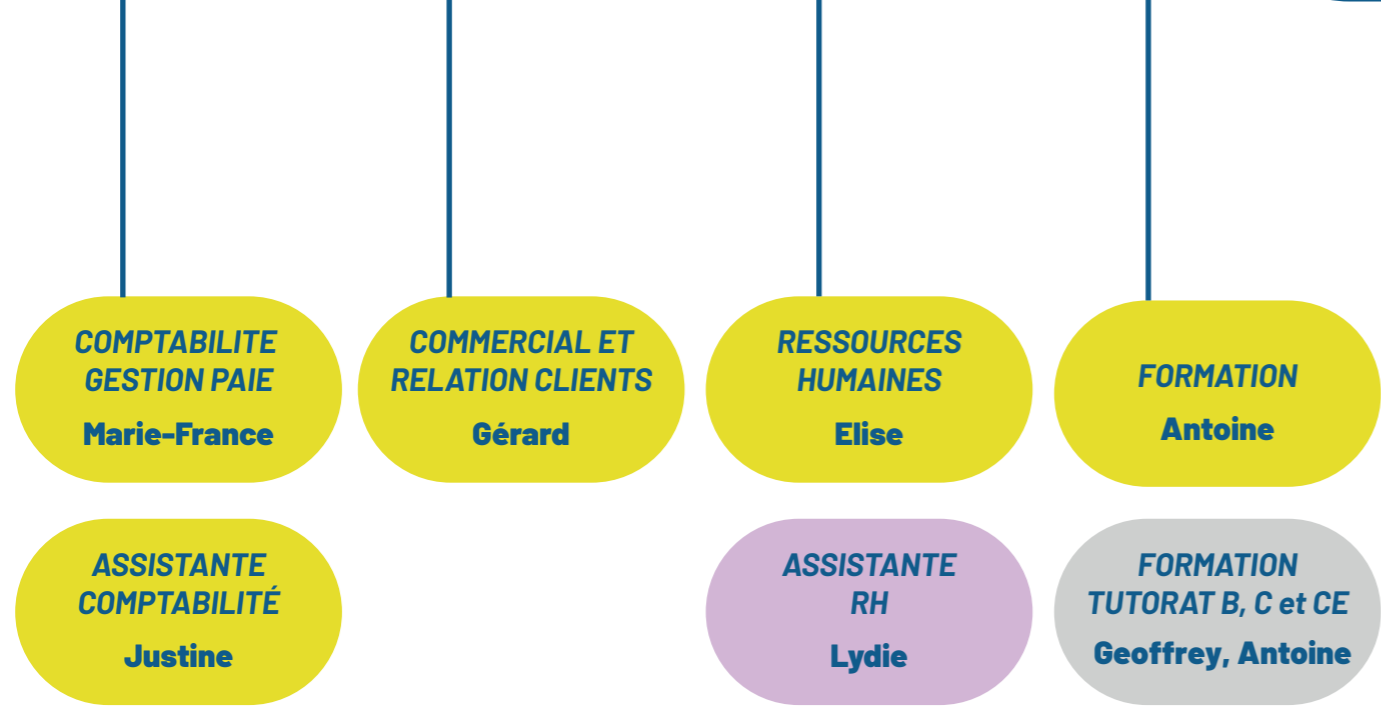




Président
Henry-Luc
Directrice Générale
Elisabeth

DIRECTION STRATEGIQUE ET COMMERCIALE
ADMINISTRATIVE FINANCIERE et RESSOURCES HUMAINES
Elisabeth

DIRECTION DES OPERATIONS TRANSPORT ET LOGISTIQUE
GESTION DE LA RELATION et QUALITE CLIENTS - GESTION DU PARC / BATIMENTS
ENVIRONNEMENT CONTROLE DE GESTION
Stéphane, Directeur Adjoint



70 conducteurs et agents de quai en insertion

SERVICES Généraux

HAUTS DE FRANCE

HARNES 62

LILLE 59

VITROLLES 13