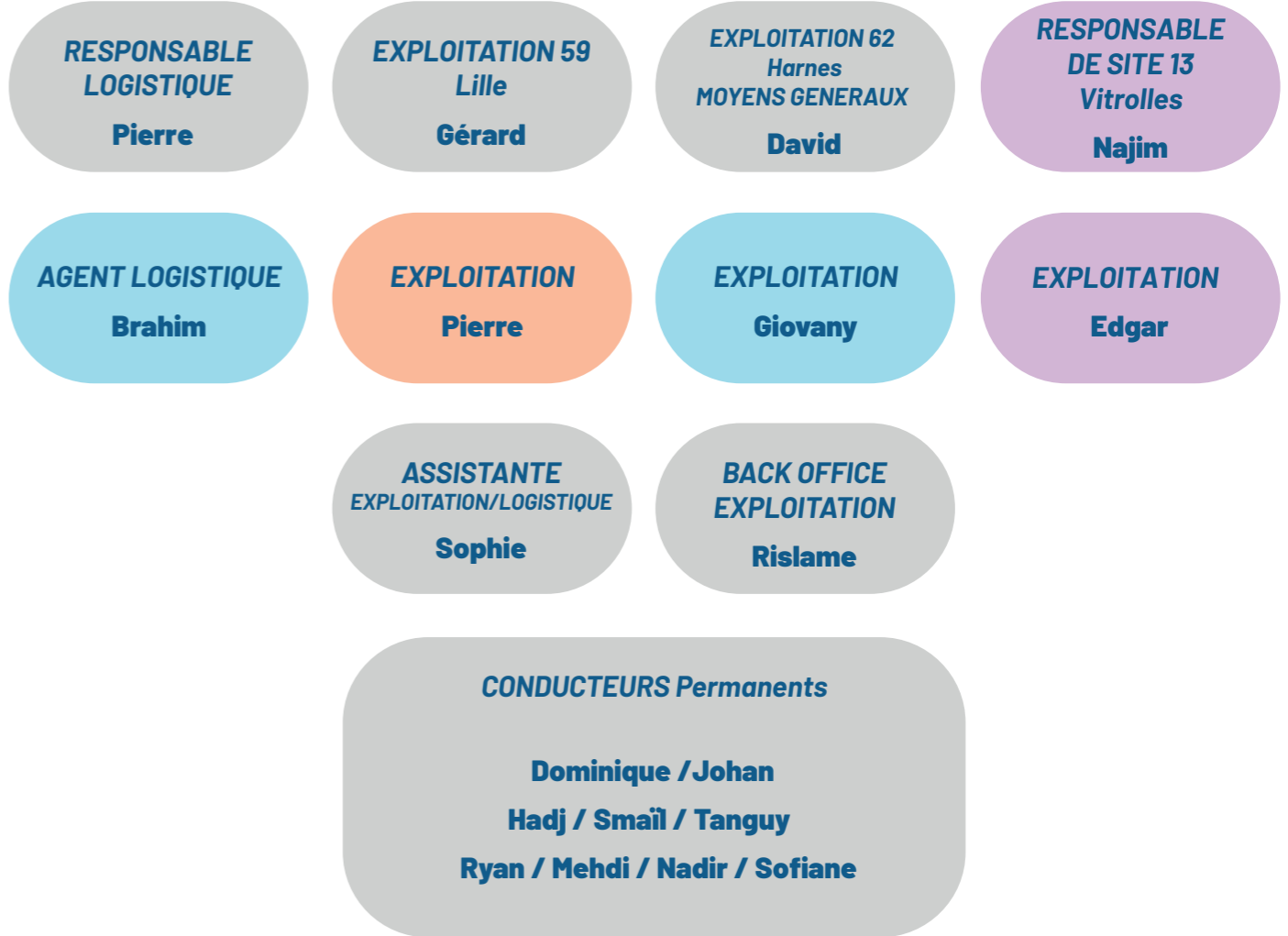
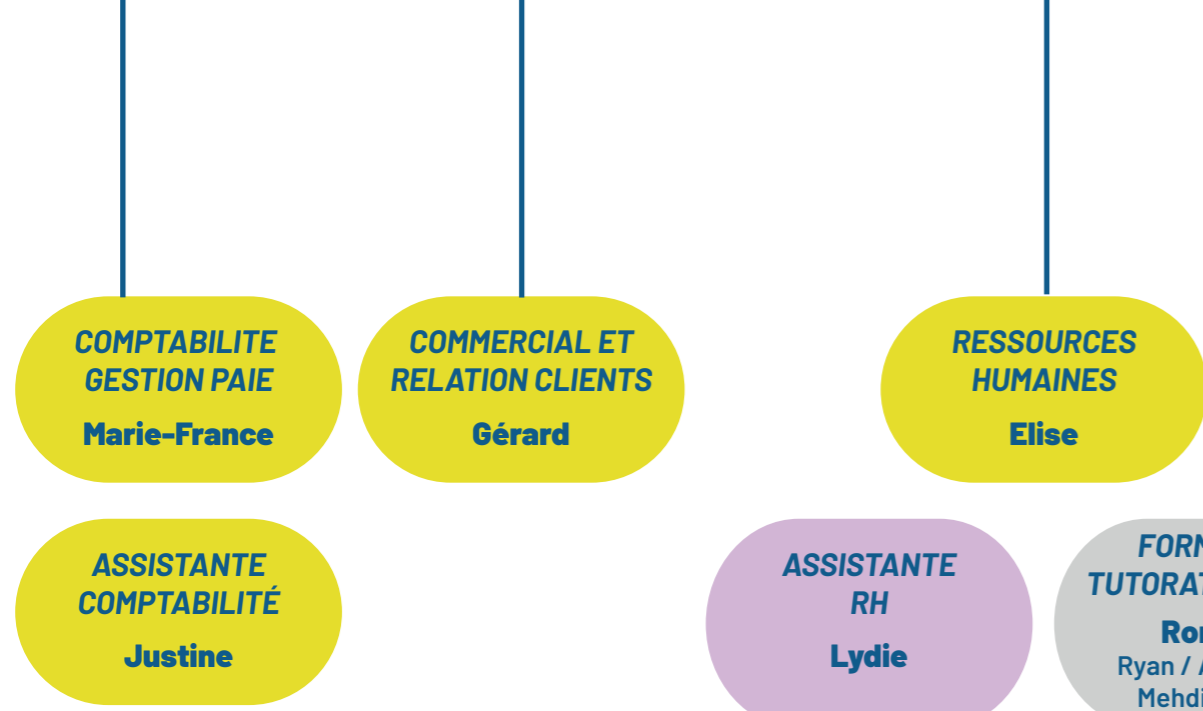




**Président**  
Henry-Luc  
**Directrice Générale**  
Elisabeth

**DIRECTION STRATEGIQUE ET COMMERCIALE**  
**ADMINISTRATIVE FINANCIERE et RESSOURCES HUMAINES**  
Elisabeth

**DIRECTION DES OPERATIONS TRANSPORT ET LOGISTIQUE**  
**GESTION DE LA RELATION et QUALITE CLIENTS - GESTION DU PARC / BATIMENTS**  
**ENVIRONNEMENT CONTROLE DE GESTION**  
Stéphane, Directeur Adjoint



**70 conducteurs et agents de quai en insertion**

SERVICES  
Généraux

HAUTS  
DE FRANCE

HARNES  
62

LILLE  
59

VITROLLES  
13